

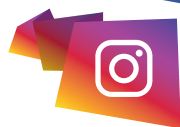


# Jeżowy

poradnik



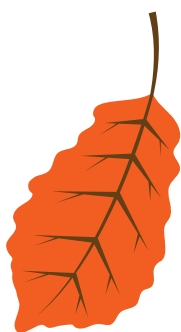
@COLUMBUSENERGYSA



@COLUMBUSENERGY



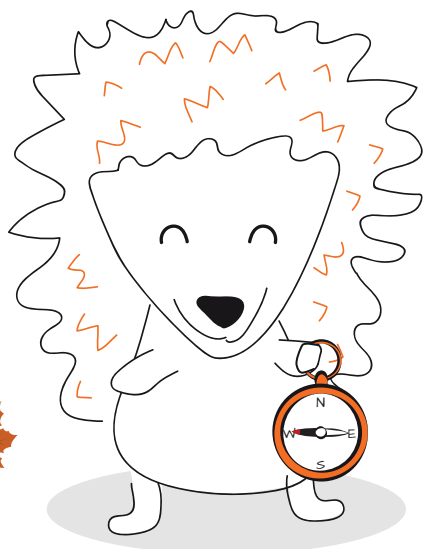
COLUMBUS ENERGY



stworzony przez ColumbusEnergy



## Kilka słów o jeżach



### Jeż zachodni

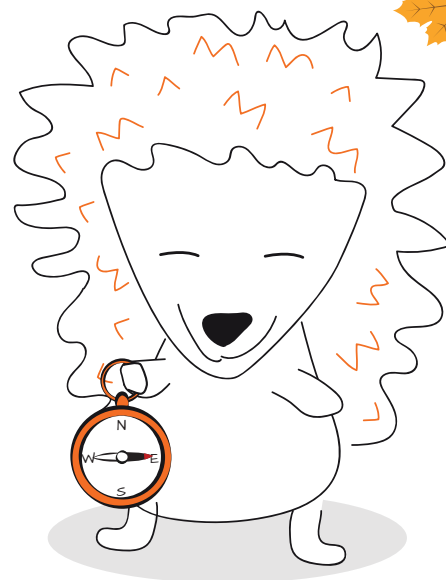
(*Erinaceus europaeus*)

Jak sama nazwa wskazuje, występuje w zachodniej części naszego kraju, zamieszkuje lasy, ale też obrzeża obszarów zabudowanych, parki i ogrody miejskie. Kolce jeża zachodniego są prążkowane - na przemian białe i czarne, zaś strona brzuszna pokryta jest brązowymi włosami, czasem z czarnym prążkiem.

### Jeż wschodni

(*Erinaceus roumanicus*)

Żyje w środkowej i wschodniej części kraju. Jego kolce są ciemnoszare, a futerko na brzuchu jasne z wyraźną białą plamą na piersi. Od zachodnich kuzynów wyróżnia je długość i ilość. Jeż wschodni ma ok. 6,5 tys. igieł, a zachodni ponad 8 tys. dodatkowo są one o kilka milimetrów dłuższe.



Jeże uwielbiają tereny mocno porośnięte roślinnością. W pobliże ludzkich osiedli przeprowadzają się głównie z konieczności, gdy ich naturalne siedliska zostają zniszczone.

Jeże na ogół są **samotnikami**, łączą się w pary jedynie w okresie godów. Gdy tylko pojawiają się młode (najczęściej rodzi się od 2 do 6 młodych), samice przez 6 tygodni opiekują się nimi i uczą jak zdobywać pokarm. Te małe ssaki zwykle nie wydają dźwięków, wyjątkiem jest okres godowy, w którym jeże nawołują do siebie popiskując i "kwacząc" jak kaczką. Inne sytuacje kiedy jeże są głośne to sytuacja zagrożenia lub choroba - kaszel jeża jest bardzo głośny! Piski wydają też głodne noworodki, które wołają matkę by je nakarmiła.

Jeże są **zwierzętami nocnymi**, to znaczy, że przez cały dzień śpią ukryte w zaroślach, a wieczorem wyruszają na żery.

W październiku **jeże zapadają w sen zimowy**, ten czas zwierzątko spędza w ukrytej norcie wyściełanej liśćmi, trawą i mchem. W tym czasie jego metabolizm zwalnia, a temperatura ciała z 36 stopni Celsjusza spada do ok. 5 stopni stopni, serce z 180 uderzeń na minutę bije zaledwie 20 razy i tak aż do wiosny, jeże budzą się w okolicach kwietnia.

W naturze jeże zazwyczaj **żyją 7-8 lat**, w niewoli mogą dożyć nawet 16 lat.

# Co jeż jeżyku?



1.



Wbrew powszechnym przekonaniom jeże nie jedzą jabłek.

2.

Pomagają w ogródkach, jedząc owady i gryzione przyczyniają się do zmniejszania populacji szkodników, które szkodzą roślinom uprawianym przez ludzi.

3.

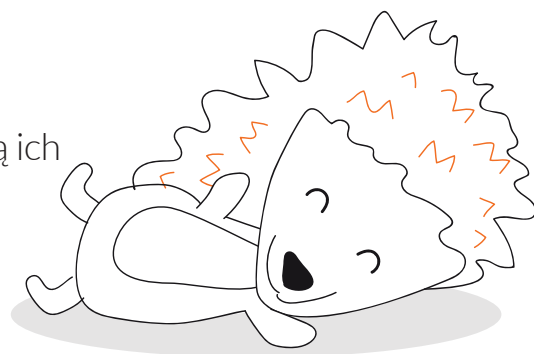
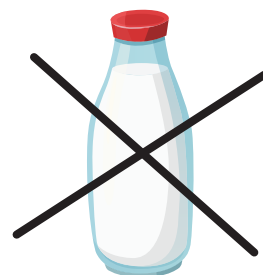
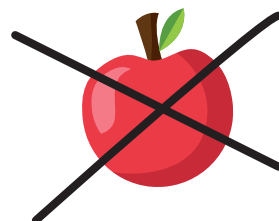
Jeże są wszystkożerne, jedzą owady, dżdżownice, ślimaki, jaja ptaków, płazy oraz mniejsze ssaki. Jeż jest w stanie zjeść w ciągu nocy nawet 200 gramów owadów!

4.

Czasem zjadają grzyby i przejrzałe owoce, nie noszą ich jednak na grzbiecie!

5.

Jeże nie powinny pić mleka, nie tolerują laktozy.



# Co powinno nas zaniepokoić w zachowaniu jeża?

1.

Jeż spacerujący za dnia powinien wzbudzić nasz niepokój. Jeże są zwierzętami nocnymi.

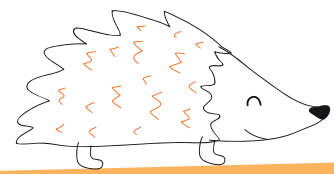
2.

Gdy jeż leży bezwładnie, jest mało ruchliwy i apatyczny a dodatkowo pomimo dotykania nie zwija się w kulkę może potrzebować naszej pomocy.

3.

Zmiany na skórze, pyszczku i igłach jeża są niebezpieczne. Gdy zobaczysz rannego jeża pomóż mu, możesz uratować jego życie.





## Jak pomóc jeżowi?

1.

Pamiętaj, że o pomoc należy zwrócić się do ośrodka lub instytucji która jest w stanie udzielić jeżowi profesjonalnej opieki. Jeżeli poblizu twojego miejsca zamieszkania nie ma takiej placówki zadzwoń na 986 - straż miejska i zapytaj jak zachować się w tej sytuacji.

2.

Jeże są bezbronne, jeż który potrzebuje pomocy nie zrobi Ci krzywdy. Pamiętaj, że w kontakcie z jeżem musisz być bardzo delikatny i uważać żeby nie nadziać się na jego kolce.



## Nie pal liści! Zostaw coś dla jeża!



Wiele jeży ginie podczas wypalania traw, liści oraz gałęzi w ogrodach. Kolejnym argumentem na rzecz zaprzestania tych praktyk jest właśnie ochrona jeży. Wykorzystaj trawę, liście oraz gałęzie w inny sposób - załóż kompostownik, będzie to przysługą dla jeży.





## Domki dla jeży

1.

Jeże sztucznie przygotowane miejsca mogą wykorzystywać na dwa sposoby: jako miejsca do urodzenia i wychowania młodych oraz jako bezpieczną kryjówkę na czas snu zimowego. Zwłaszcza ta druga możliwość jest bardzo istotna. Jesienne porządki w ogrodach i usuwanie wiatrotomów w lasach pozbawiają je odpowiednich miejsc. Zmuszają je do podejmowania wielokilometrowych wędrówek, często kończących się śmiercią pod kołami pojazdów.



2.

Dobrym miejscem na zimowisko dla jeża jest kompostownik w ogrodzie, miedza z drzewem owocowym lub głogiem na polu (spadłe owoce przyciągają różne organizmy często będące pokarmem jeża) lub skraj lasu. Dobrze też jeśli na jesieni przysypią je liście, natomiast w ogródku możemy nagrabić ich sami.



# SPRAWDŹ swoją wiedzę!

1.

Ile gramów owadów potrafi zjeść jeż jednej nocy?

- a). ok. 200 gramów
- b). ok. 250 gramów
- c). ok. 300 gramów



2.

Jeże są zwierzętami stadnymi:

- a). tak
- b). nie



3.

Czym nie karmić jeża?

- a). owady
- b). woda
- c). mleko

4.

Jaka jest średnia długość życia jeża na wolności?

- a). ok. 3 lat
- b). ok. 7-8 lat
- c). ok. 20 lat



5.

Jeże są:

- a). zwierzętami nocnymi
- b). zwierzętami aktywnymi w dzień

6.

Samica rodzi:

- a). zawsze tylko jedno młode jeżątko
- b). średnio od 2-6 jeżowych osesków
- c). 15 młodych



7.

Jeż wschodni:

- a). nie występuje w Polsce
- b). ma ciemno ubarwiony brzuch
- c). ma ok. 6,5 tys. igieł

Twój wynik:

8.

Czy jeż jest drapieżnikiem?

- a). tak
- b). nie

9.

W czasie hibernacji serce jeża:

- a). bije jednakowo
- b). mocno zwalnia
- c). bije zdecydowanie szybciej

10.

Czy jeże przenoszą pokarm na kolcach?

- a). tak
- b). nie

